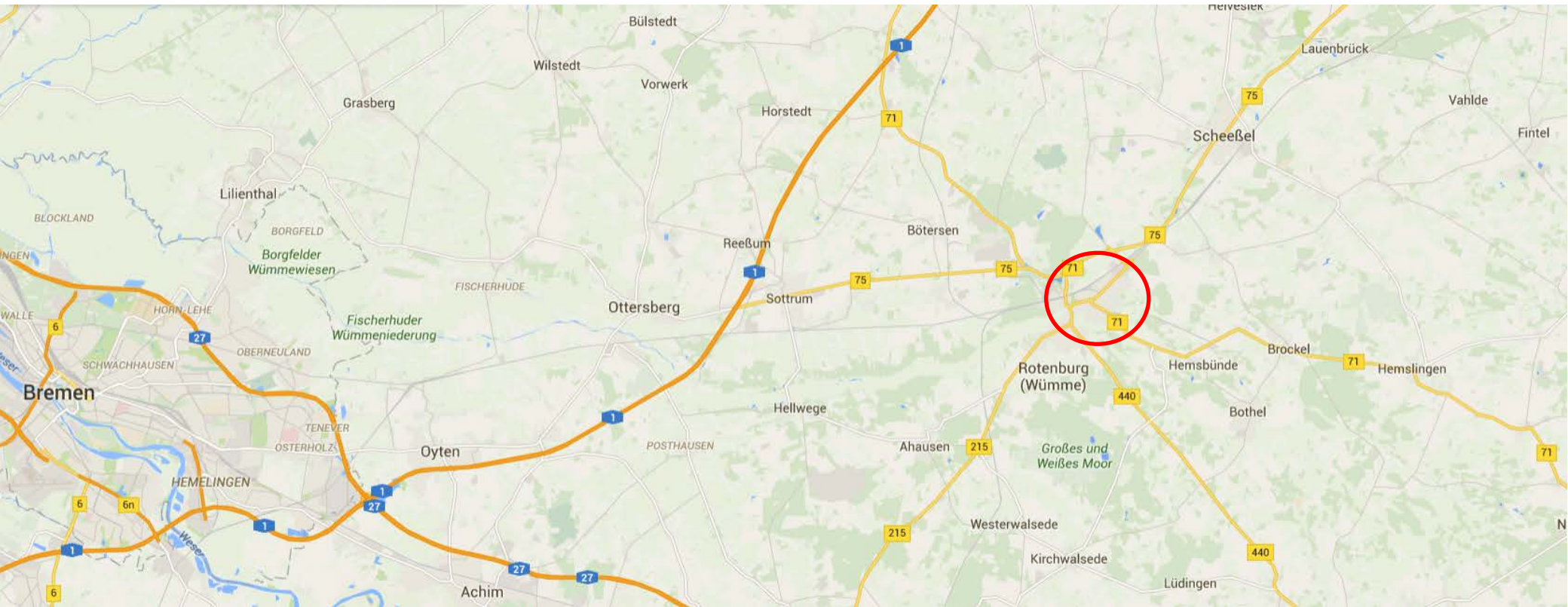


Instructor-Lehrgang/Dojoleitertag 2016 in Rotenburg (Wümme)

10. – 11. September 2016

Überblick Anreise



Rotenburg (Wümme) liegt verkehrsgünstig im Dreieck Bremen-Hamburg-Hannover
Erreichbar

-per Zug von/über Bremen, Hamburg oder Verden

-per PKW über die A1 Abfahrt Stuckenborstel -> B75 oder Abfahrt Bockel -> B71

über die A27 Abfahrt Verden Nord -> B215

Adresse für Eingabe ins Navi: Freudenthalstraße 3 ; 27356 Rotenburg (Wümme)

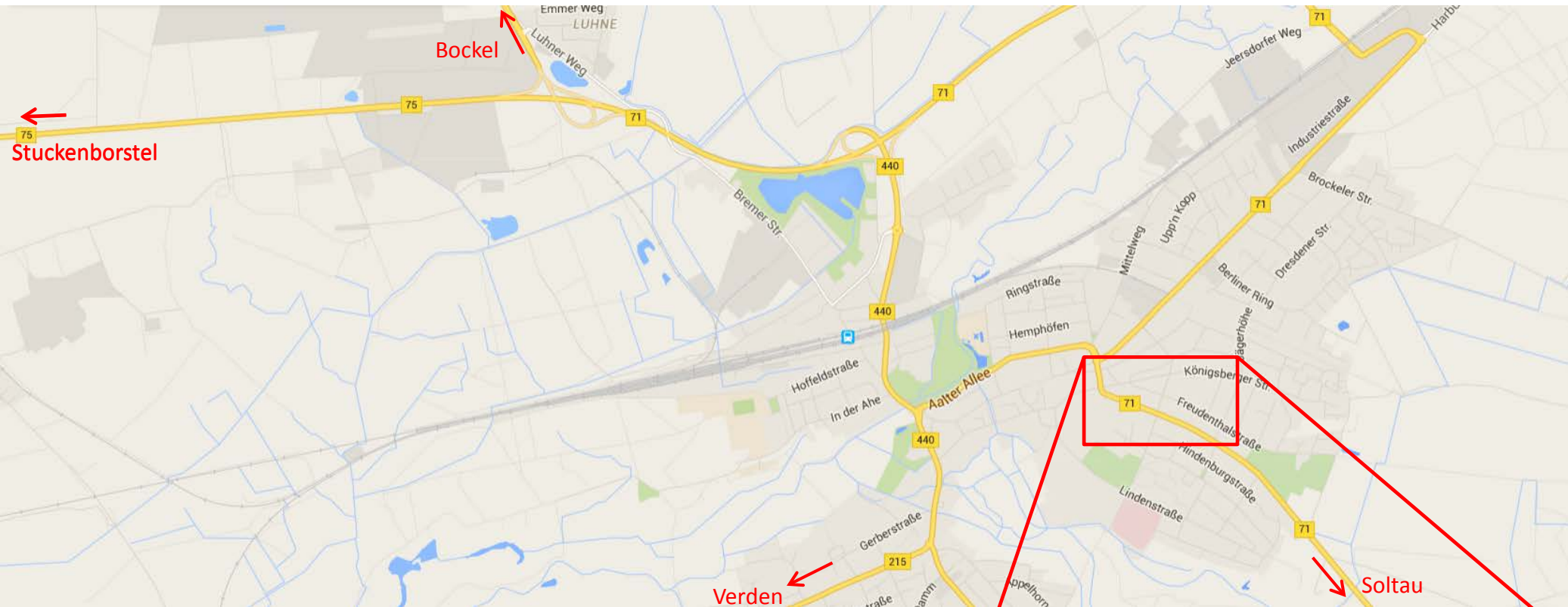
kostenlose Parkplätze finden sich in unmittelbarer Nähe (200m) auf einem Großparkplatz (Detailansicht siehe folgende Seiten)

Instructor-Lehrgang/Dojoleitertag 2016 in Rotenburg (Wümme)

10. – 11. September 2016

Überblick Anreise

(Seite 2)



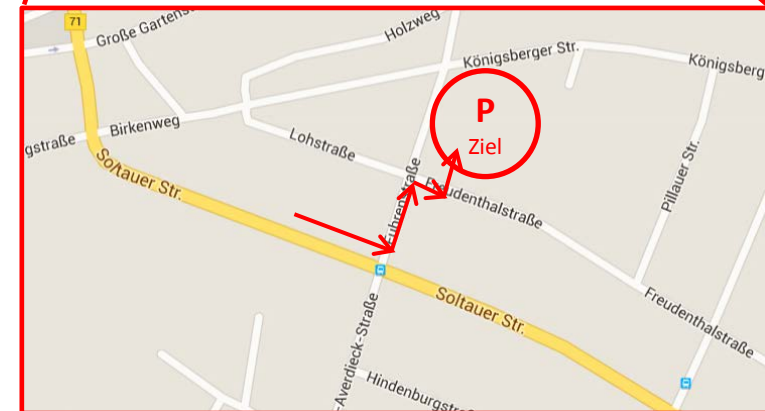
Auf B75/B71 die Abfahrt Rotenburg Mitte ausfahren und über den Kreislauf an der ARAL-Tankstelle geradeaus nach Rotenburg einfahren.

In Rotenburg der Beschilderung „Soltau“ folgen (B71)

In der Soltauer Straße an der Ampel links in die Fuhrenstraße einbiegen.

Dann gleich rechts in die Freudenthalstraße und links auf den Parkplatz.

(Achtung: im Bereich der Schule ist die Freudenthalstr. eine Einbahnstraße, zum Parkplatz kommt man aber wie beschrieben)





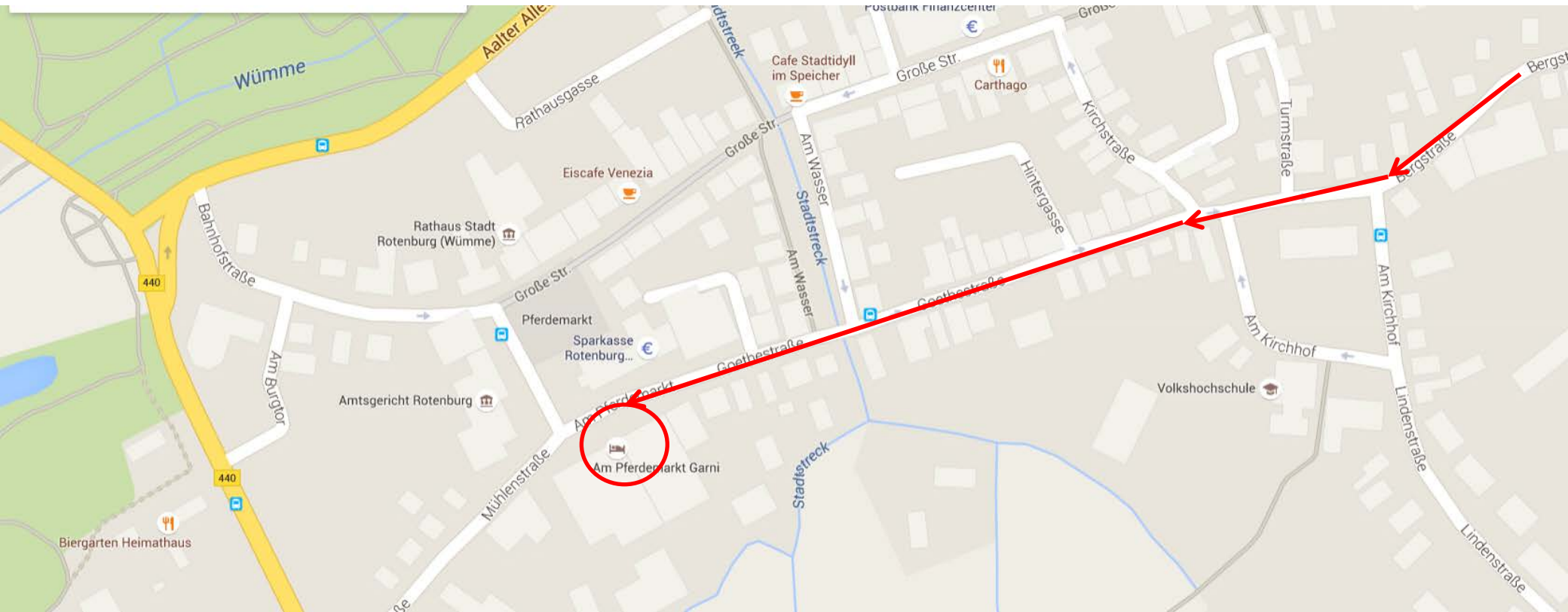
- (1) Parkplatz
- (2) Adolf-Rinck-Halle / Aula

Von hier aus geht man ca. 200m um eine andere Schule herum und betritt von der Freudenthalstr. aus das Schulgelände der Stadtschule, auf dem sich sowohl unsere Adolf-Rinck-Sporthalle als auch die angegliederte Aula befindet.

Eine Übernachtungsmöglichkeit haben wir in der Aula eingerichtet.

Diese steht bereits ab Freitag abends kostenlos zur Verfügung. Wir bitten aber um Anmeldung per Email unter: „instructor@karate-dojo-rotenburg.de“

10. – 11. September 2016

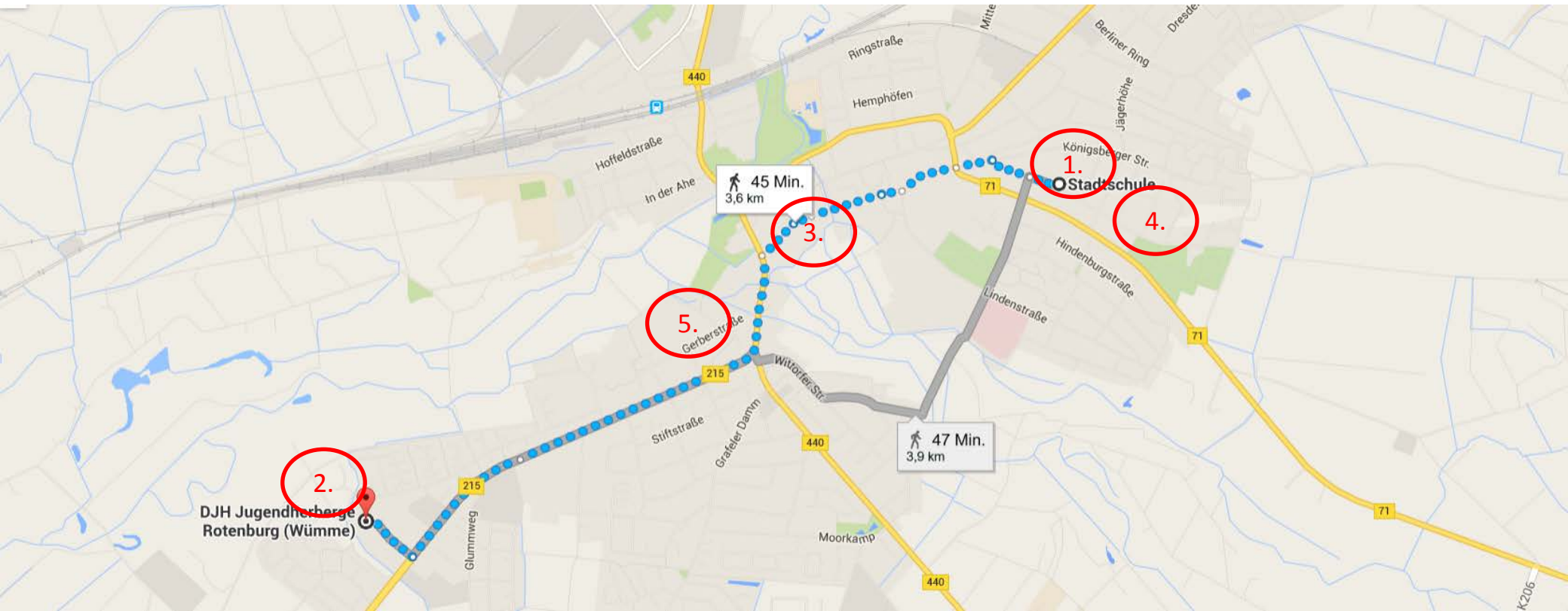


Die Abendveranstaltung findet statt in der 1,2km entfernten „Harmonie“.

Das Restaurant befindet sich in der Innenstadt gegenüber der Sparkasse unmittelbar neben dem Garni-Hotel Am Pferdemarkt und ist fußläufig in ca. 15min von der Halle erreichbar.

Bitte Melden Sie sich bei Anreise bei uns zur Abendveranstaltung an, damit wir dem Gastwirt rechtzeitig die Anzahl der Teilnehmer mitteilen können.

10. – 11. September 2016



Als Übernachtungsmöglichkeiten bestehen in Rotenburg:

Entfernung zur Halle ca:

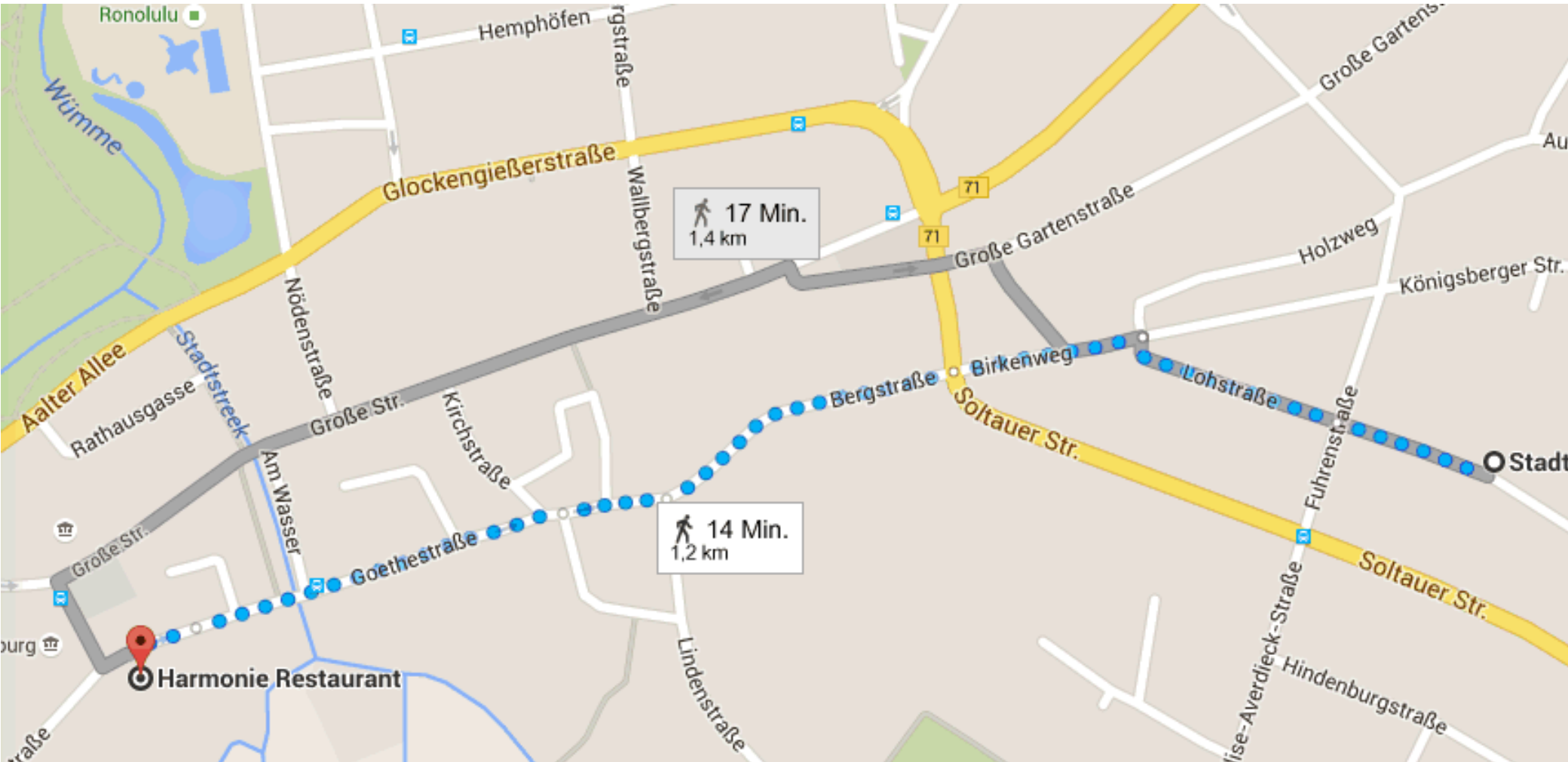
- | | |
|--------------------------------|-------|
| 1.) in der Halle (bzw. Aula) | 0,0km |
| 2.) Jugendherberge | 3,6km |
| 3.) Garni Hotel am Pferdemarkt | 1,2km |
| 4.) Stadtidyll | 0,5km |
| 5.) Wachtelhof | 1,9km |

Instructor-Lehrgang/Dojoleitertag 2016 in Rotenburg (Wümme)

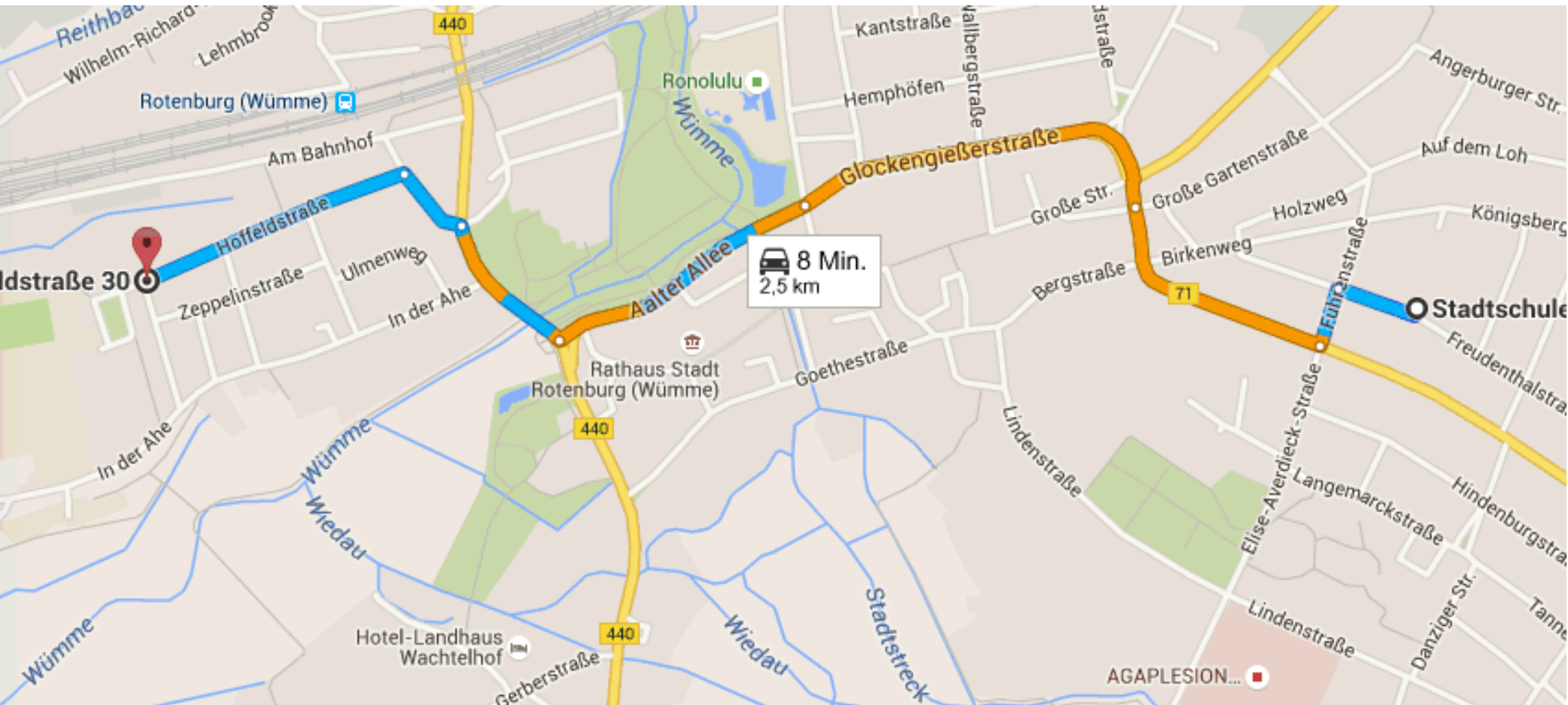
10. – 11. September 2016

Abendveranstaltung

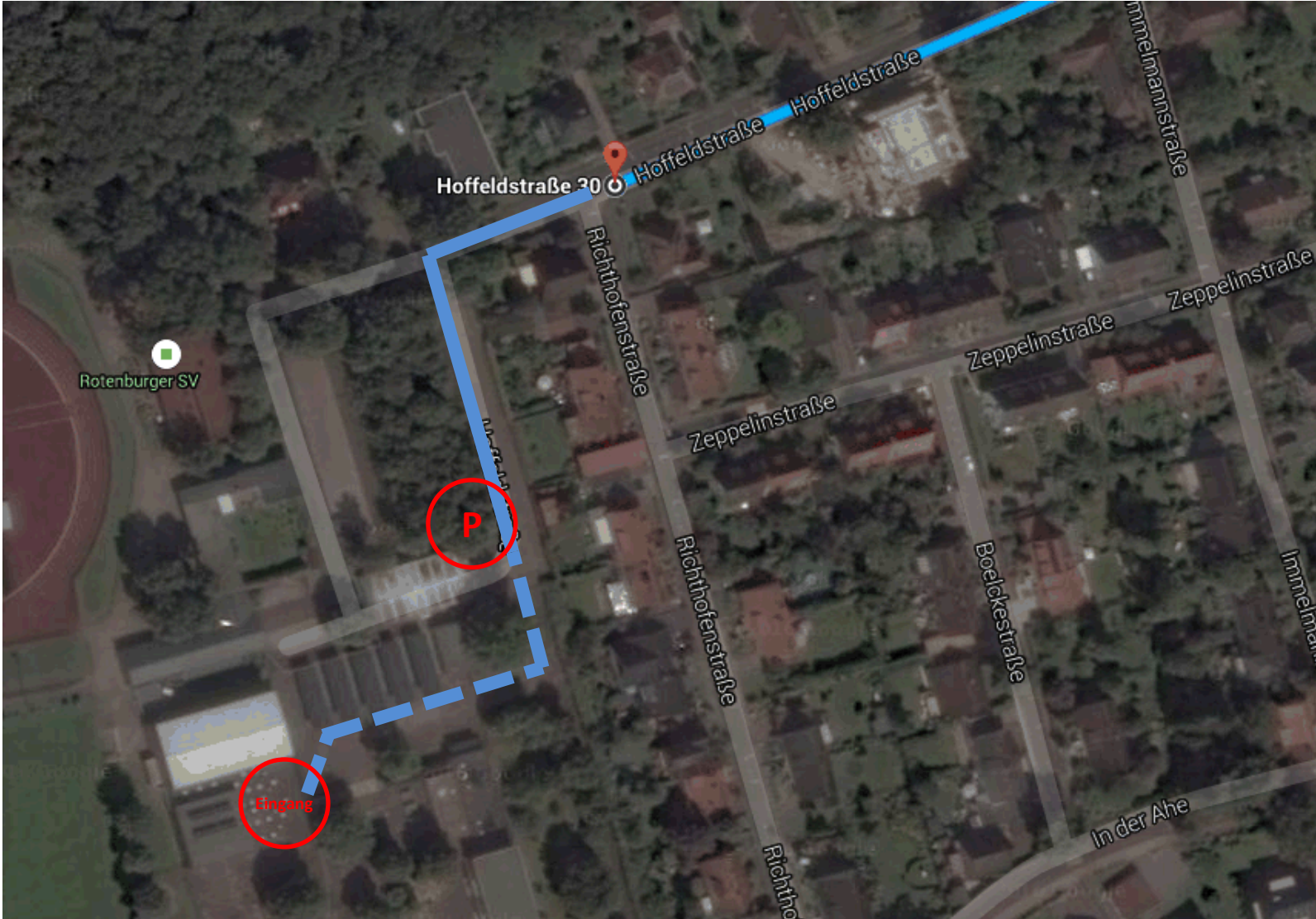
am 10. Sep. um 19.30 Uhr



Vom Schulgelände rechts. Freudenthalstr. -> gerade rüber in die Lohstraße -> weiter links halten in den Birkenweg.
An der Ampel gerade rüber in die Bergstraße. An der Kirche dem Straßenverlauf folgen in die Goethestraße.
Bei der Sparkasse gegenüber befindet sich die „Harmonie“



Die Dan-Prüfungen finden nicht in der Adolf-Rinck-Sporthalle sondern unter Ausschluss der Öffentlichkeit in unserem Dojo statt. Dieses befindet sich in den Turnhallen der Realschule. Zugang über den Schulhof von der Hoffeldstraße aus. Wir haben dort für die Prüflinge eine zweite Halle zum Warten und Aufwärmen zur Verfügung. Ebenso natürlich Duschen und Umkleidekabinen. Bitte der Beschilderung B71/B75 folgen. Die „Amtsbrücke“ führt über die Wümme, an der Ampel dahinter links in Richtung Bahnhof Abbiegen und gleich wieder links in die Hoffeldstraße. Diese bis (fast) zum Ende durchfahren –weiter nächste Seite--



Die Hoffeldstraße endet in einem Parkplatz, der zur Schule gehört. Hier kann geparkt werden. Der Eingang der Halle ist wie auf Dem Bild zu sehen zu Fuss erreichbar. An der Halle ggf. bitte klingeln.